



**КОМИТЕТ ИМУЩЕСТВЕННЫХ ОТНОШЕНИЙ
АДМИНИСТРАЦИИ ПЕРМСКОГО МУНИЦИПАЛЬНОГО РАЙОНА**

РАСПОРЯЖЕНИЕ

15.04.2022

№ 1614

**Об установлении публичного
сервитута на часть земельных
участков**

В соответствии со ст. 23, гл. V.7 Земельного кодекса Российской Федерации, Федеральным законом от 25.10.2001 № 137-ФЗ «О введении в действие Земельного кодекса Российской Федерации», пп. 3.7.5 п. 3.7 разд. 3 Положения о комитете имущественных отношений администрации Пермского муниципального района, утвержденного решением Земского Собрания Пермского муниципального района Пермского края от 22.12.2016 № 178, на основании ходатайства открытого акционерного общества «Межрегиональная распределительная сетевая компания Урала» (ИНН 6671163413, ОГРН 1056604000970) (далее - ОАО «МРСК Урала») от 01.11.2021 № 9153:

1. Установить в интересах ОАО «МРСК Урала» публичный сервитут общей площадью 5291 кв.м на часть земельных участков:

- с кадастровым номером 59:32:1360001:113, расположенный по адресу: Пермский край, Пермский район, Култаевское с/п, д. Заполье, ул. Левая;
- с кадастровым номером 59:32:1360001:2, расположенный по адресу: Пермский край, Пермский район, Култаевское с/п, д. Заполье, ул. Правая, ба;
- с кадастровым номером 59:32:1360001:24, расположенный по адресу: Пермский край, Пермский район, Култаевское с/п, д. Заполье, ул. Левая, дом 10;
- с кадастровым номером 59:32:1360001:34, расположенный по адресу: Пермский край, Пермский район, Култаевское с/п, д. Заполье, ул. Левая, дом 14;
- с кадастровым номером 59:32:1360001:39, расположенный по адресу: Пермский край, Пермский район, Култаевское с/п, д. Заполье, ул. Правая, 1;
- с кадастровым номером 59:32:1360001:4, расположенный по адресу: Пермский край, Пермский район, Култаевское с/п, д. Заполье, ул. Правая, 12а;
- с кадастровым номером 59:32:1360001:40, расположенный по адресу: Пермский край, Пермский район, Култаевское с/п, д. Заполье, ул. Левая, дом 12;
- с кадастровым номером 59:32:1360001:41, расположенный по адресу: Пермский край, Пермский район, Култаевское с/п, д. Заполье;
- с кадастровым номером 59:32:1360001:49, расположенный по адресу: Пермский край, Пермский район, Култаевское с/п, д. Заполье, ул. Левая, дом 22;

- с кадастровым номером 59:32:1360001:62, расположенный по адресу: Пермский край, Пермский район, Култаевское с/п, д. Заполье;
- с кадастровым номером 59:32:1360001:66, расположенный по адресу: Пермский край, Пермский район, Култаевское с/п, д. Заполье, ул. Левая, 4;
- с кадастровым номером 59:32:1360001:91, расположенный по адресу: Пермский край, Пермский район, Култаевское с/п, д. Заполье, ул. Правая, 9а;
- с кадастровым номером 59:32:1360001:92, расположенный по адресу: Пермский край, Пермский район, Култаевское с/п, д. Заполье, ул. Правая;
- с кадастровым номером 59:32:1360001:97, расположенный по адресу: Пермский край, Пермский район, Култаевское с/п, д. Заполье.

Цель: Для размещения объекта электросетевого хозяйства «ВЛ-0,4 кВ ф. 1 от ТП-47233».

Срок: 49 лет.

2. Утвердить границы публичного сервитута земельных участков, указанных в п. 1 настоящего распоряжения, согласно прилагаемой схеме расположения границ публичного сервитута.

3. Срок, в течение которого использование указанных в п. 1 настоящего распоряжения земельных участков в соответствии с их разрешенным использованием будет невозможно или существенно затруднено в связи с осуществлением сервитута – не установлен.

4. Порядок установления зон с особыми условиями использования территорий и содержание ограничений прав на земельные участки в границах таких зон установлен Постановлением Правительства РФ от 24.02.2009 № 160 «О порядке установления охранных зон объектов электросетевого хозяйства и особых условий использования земельных участков, расположенных в границах таких зон».

5. Плата за публичный сервитут не устанавливается в соответствии с ч. 4 ст. 3.6 Федерального закона от 25.10.2001 года № 137-ФЗ «О введении в действие Земельного кодекса Российской Федерации».

6. Комитету имущественных отношений администрации Пермского муниципального района в течение 5 рабочих дней со дня подписания настоящего распоряжения:

6.1. Направить настоящее распоряжение правообладателям земельных участков, указанных в п. 1 распоряжения;

6.2. Направить настоящее распоряжение в Управление Федеральной службы государственной регистрации, кадастра и картографии по Пермскому краю;

6.3. Направить настоящее распоряжение в ОАО «МРСК Урала», а также сведения о лицах, являющихся правообладателями земельных участков, сведения о лицах, подавших заявления об учете их прав (обременений прав) на земельные участки, способах связи с ними, копии документов, подтверждающих права указанных лиц на земельные участки;

6.4. Направить в администрацию Култаевского сельского поселения настоящее распоряжение для опубликования в порядке, установленном для официального опубликования (обнародования) муниципальных правовых актов уставом поселения.

7. Разместить настоящее распоряжение на сайте Пермского муниципального района www.permraion.ru.

8. Настоящее распоряжение вступает в силу со дня его подписания.

9. Контроль исполнения распоряжения оставляю за собой.

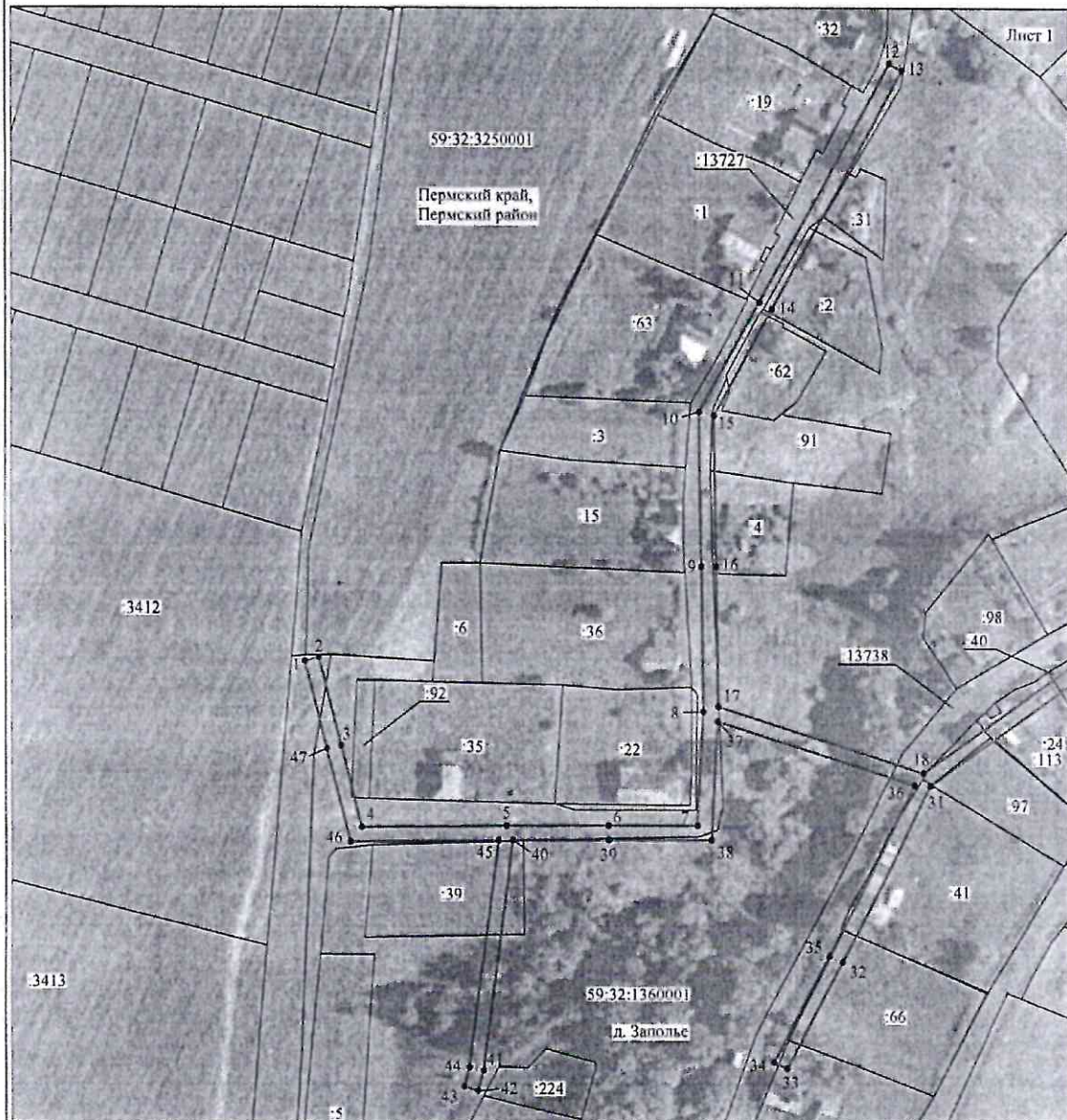
И.о. председателя комитета



М.В. Королева

Приложение № 1
к распоряжению
комитета имущественных
отношений администрации
Пермского муниципального района
от 15.04.2022 № 1614

Схема расположения границ публичного сервитута объекта



Масштаб 1:2000

Используемые условные знаки и обозначения:

- | | |
|----|---|
| №1 | - номер опоры |
| — | - граница публичного сервитута |
| — | - граница кадастрового деления |
| — | - граница населенного пункта |
| — | - граница земельного участка, имеющегося в ЕГРН |

59:32:1170001.34 - кадастровый номер земельного участка, имеющегося в ЕГРН

34

59:32:1170001 - номер кадастрового квартала

1 •

- обозначение характерных точек границ

Приложение № 2
к распоряжению
комитета имущественных
отношений администрации
Пермского муниципального района
от 15.04.2022 № 1614

Схема расположения границ публичного сервитута объекта



Масштаб 1:2000

Используемые условные знаки и обозначения:

- | | |
|----|---|
| №1 | - номер опоры |
| — | - граница публичного сервитута |
| — | - граница кадастрового деления |
| — | - граница населенного пункта |
| — | - граница земельного участка, имеющегося в ЕГРН |

59:32:1170001:34 - кадастровый номер земельного участка, имеющегося в ЕГРН

34

59:32:1170001 - номер кадастрового квартала

1 •

- обозначение характерных точек границ

Приложение № 3
к распоряжению
комитета имущественных
отношений администрации
Пермского муниципального района
от 15.04.2022 № 1614

ОПИСАНИЕ МЕСТОПОЛОЖЕНИЯ ГРАНИЦ
Публичный сервитут для размещения объекта электросетевого хозяйства «ВЛ-0,4КВ Ф.1 от ТП-47233»
(наименование объекта, местоположение границ которого описано (далее - объект))

Раздел 1

Сведения об объекте		
№ п/п	Характеристики объекта	Описание характеристик
1	2	3
1	Местоположение объекта	Пермский край, Пермский район
2	Площадь объекта +/- величина погрешности определения площади (Р+/- Дельта Р)	5291 кв.м ± 15 кв.м
3	Иные характеристики объекта	Публичный сервитут для размещения объекта электросетевого хозяйства «ВЛ-0,4КВ Ф.1 от ТП-47233» на срок 49 лет

Приложение № 4
к распоряжению
комитета имущественных
отношений администрации
Пермского муниципального района
от 15.04.2022 № 1614

Раздел 2

Сведения о местоположении границ объекта					
1. Система координат <u>МСК-59, зона 2</u>					
2. Сведения о характерных точках границ объекта					
Обозначение характерных точек границ	Координаты, м		Метод определения координат характерной точки	Средняя квадратическая погрешность положения характерной точки (M), м	Описание обозначени я точки на местности (при наличии)
	X	Y			
1	2	3	4	5	6
1	506770.87	2209880.35	Метод спутниковых геодезических измерений (определений)	0.10	-
2	506772.13	2209885.16	Метод спутниковых геодезических измерений (определений)	0.10	-
3	506741.02	2209892.91	Метод спутниковых геодезических измерений (определений)	0.10	-
4	506712.62	2209899.99	Метод спутниковых геодезических измерений (определений)	0.10	-
5	506713.11	2209950.29	Метод спутниковых геодезических измерений (определений)	0.10	-
6	506713.15	2209985.69	Метод спутниковых геодезических измерений (определений)	0.10	-
7	506713.18	2210016.35	Метод спутниковых геодезических измерений (определений)	0.10	-
8	506752.98	2210018.31	Метод спутниковых геодезических измерений (определений)	0.10	-
9	506803.70	2210017.76	Метод спутниковых геодезических измерений (определений)	0.10	-
10	506857.38	2210017.18	Метод спутниковых геодезических измерений (определений)	0.10	-
11	506895.42	2210037.74	Метод спутниковых геодезических измерений (определений)	0.10	-
12	506977.53	2210082.11	Метод спутниковых геодезических измерений (определений)	0.10	-
13	506975.15	2210086.51	Метод спутниковых геодезических измерений (определений)	0.10	-
14	506893.04	2210042.14	Метод спутниковых геодезических измерений (определений)	0.10	-
15	506856.14	2210022.19	Метод спутниковых геодезических измерений (определений)	0.10	-
16	506803.75	2210022.76	Метод спутниковых геодезических измерений (определений)	0.10	-
17	506754.74	2210023.29	Метод спутниковых геодезических измерений (определений)	0.10	-
18	506731.29	2210093.75	Метод спутниковых геодезических измерений (определений)	0.10	-
19	506773.80	2210152.32	Метод спутниковых геодезических измерений (определений)	0.10	-
20	506797.14	2210184.48	Метод спутниковых геодезических измерений (определений)	0.10	-
21	506819.32	2210216.78	Метод спутниковых геодезических измерений (определений)	0.10	-
22	506857.85	2210265.01	Метод спутниковых геодезических измерений (определений)	0.10	-
23	506900.88	2210314.74	Метод спутниковых геодезических измерений (определений)	0.10	-
24	506925.00	2210342.62	Метод спутниковых геодезических измерений (определений)	0.10	-
25	506921.22	2210345.89	Метод спутниковых геодезических измерений (определений)	0.10	-
26	506897.10	2210318.01	Метод спутниковых геодезических измерений	0.10	-

Приложение № 5
к распоряжению
комитета имущественных
отношений администрации
Пермского муниципального района
от 15.04.2022 № 1614

(определений)					
27	506854.00	2210268.21	Метод спутниковых геодезических измерений (определений)	0.10	–
28	506815.30	2210219.76	Метод спутниковых геодезических измерений (определений)	0.10	–
29	506793.06	2210187.36	Метод спутниковых геодезических измерений (определений)	0.10	–
30	506769.75	2210155.26	Метод спутниковых геодезических измерений (определений)	0.10	–
31	506726.85	2210096.15	Метод спутниковых геодезических измерений (определений)	0.10	–
32	506664.51	2210065.59	Метод спутниковых геодезических измерений (определений)	0.10	–
33	506626.16	2210046.80	Метод спутниковых геодезических измерений (определений)	0.10	–
34	506628.36	2210042.31	Метод спутниковых геодезических измерений (определений)	0.10	–
35	506666.71	2210061.10	Метод спутниковых геодезических измерений (определений)	0.10	–
36	506727.04	2210090.67	Метод спутниковых геодезических измерений (определений)	0.10	–
37	506749.52	2210023.15	Метод спутниковых геодезических измерений (определений)	0.10	–
38	506708.18	2210021.11	Метод спутниковых геодезических измерений (определений)	0.10	–
39	506708.15	2209985.70	Метод спутниковых геодезических измерений (определений)	0.10	–
40	506708.11	2209952.51	Метод спутниковых геодезических измерений (определений)	0.10	–
41	506625.66	2209942.17	Метод спутниковых геодезических измерений (определений)	0.10	–
42	506618.48	2209940.19	Метод спутниковых геодезических измерений (определений)	0.10	–
43	506619.82	2209935.37	Метод спутниковых геодезических измерений (определений)	0.10	–
44	506626.63	2209937.25	Метод спутниковых геодезических измерений (определений)	0.10	–
45	506708.08	2209947.47	Метод спутниковых геодезических измерений (определений)	0.10	–
46	506707.58	2209896.09	Метод спутниковых геодезических измерений (определений)	0.10	–
47	506739.81	2209888.06	Метод спутниковых геодезических измерений (определений)	0.10	–
i	506770.87	2209880.35	Метод спутниковых геодезических измерений (определений)	0.10	–
3. Сведения о характерных точках части (частей) границы объекта					
Обозначение характерных точек части границы	Координаты, м		Метод определения координат характерной точки	Средняя квадратическая погрешность положения характерной точки (M _i), м	Описание обозначени я точки на местности (при наличии)
	X	Y			
1	2	3	4	5	6
–	–	–	–	–	–